

# Créer un montage de photos avec Open Office Draw

## 1 - Importer les photos et les ranger dans le dossier de travail

Selon le logiciel utilisé pour le transfert (propriétaire ou lecteur de carte) les procédures peuvent varier mais l'essentiel est de pouvoir disposer des photos originales dans un même dossier.

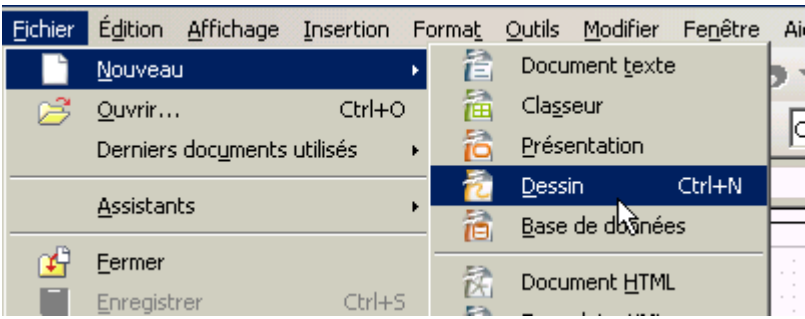
## 2 - Sélectionner les photos à utiliser et les redimensionner.

La taille originale des photos est beaucoup trop grande pour le document à créer, une taille utilisable pour 3 ou 4 photos est de 350 pixels en largeur avec une résolution de 72 points par pouce. Cette taille pourra être ajustée ensuite, si besoin, dans OpenOffice Draw.

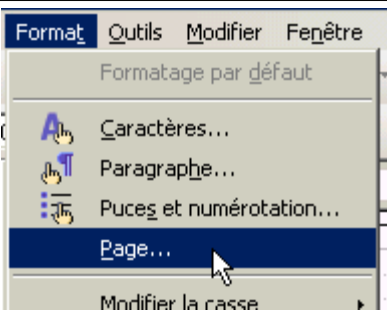
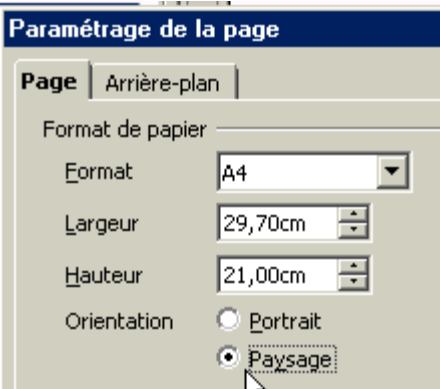

Voir la fiche « [L'image numérique](#) » pour plus de détails.

## 3 - Créer un nouveau document dessin avec OpenOffice

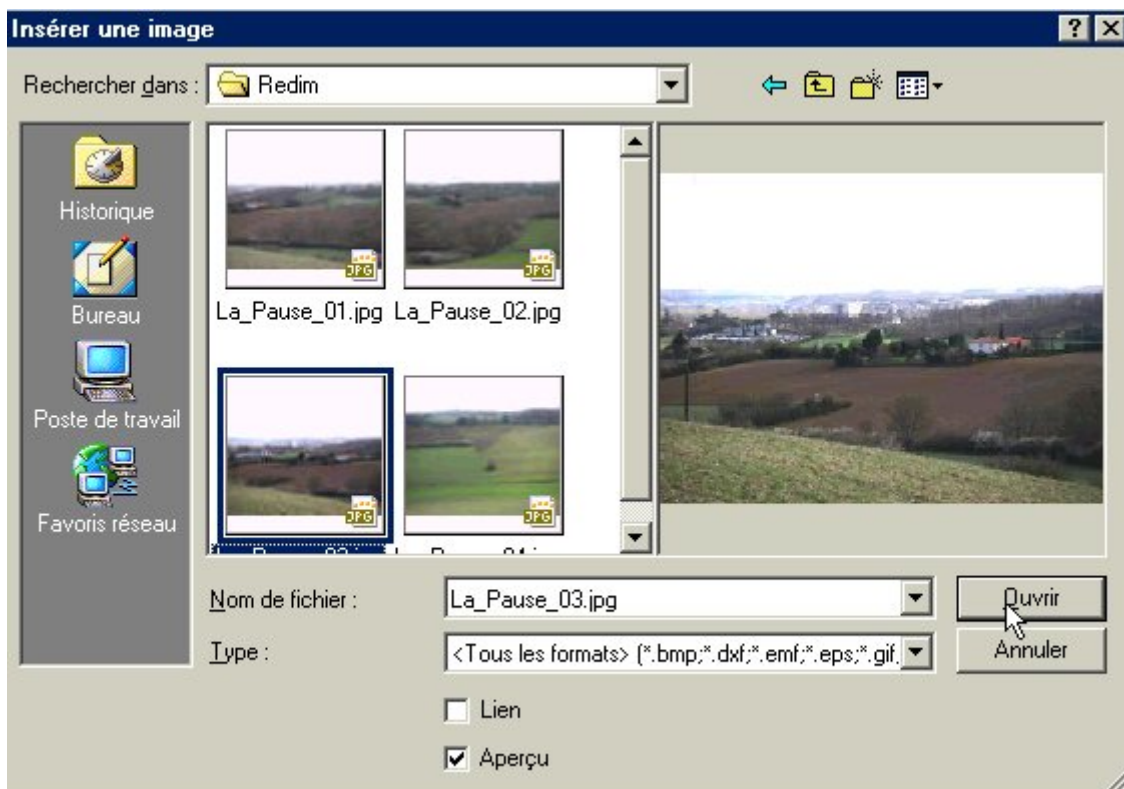
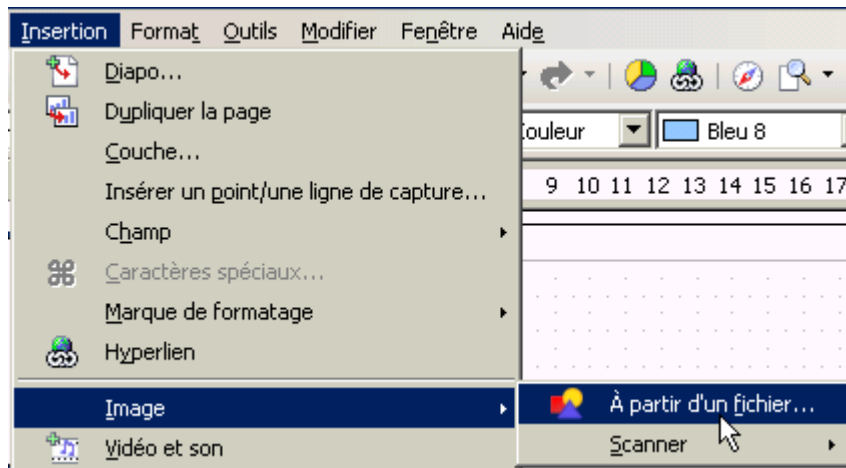
Toutes les copies d'écran sont réalisées avec la version 2.3 d'OpenOffice  
Téléchargement sur le site <http://fr.openoffice.org/> (ADSL requis).

	<p>Menu « Fichier » Nouveau dessin</p> <p>Si OpenOffice n'est pas ouvert on peut lancer directement OpenOffice Draw par le menu Démarrer/Programmes</p>
---	---

## 4 - Définir la mise en page en paysage

		<p>Si besoin modifier les marges proposées par défaut (1 cm)</p> <p>et Valider</p> 
---	--	--

## 5 - Insérer les images

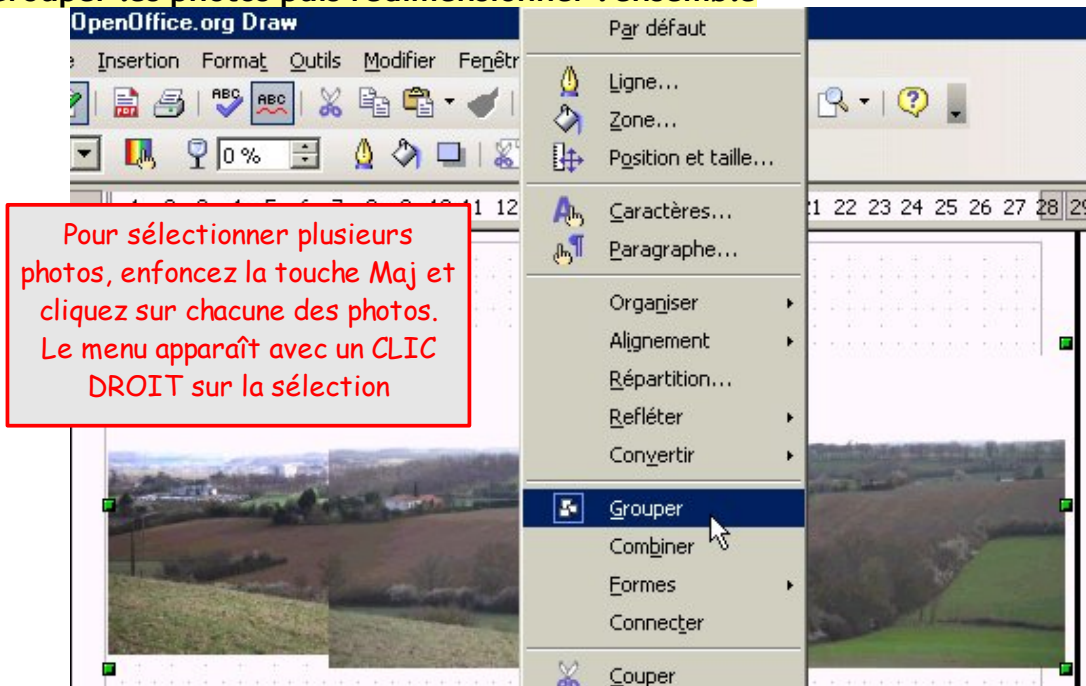


**Attention !** Lorsque vous importez une image, aucune autre ne doit être sélectionnée, sinon elle est remplacée par la nouvelle !

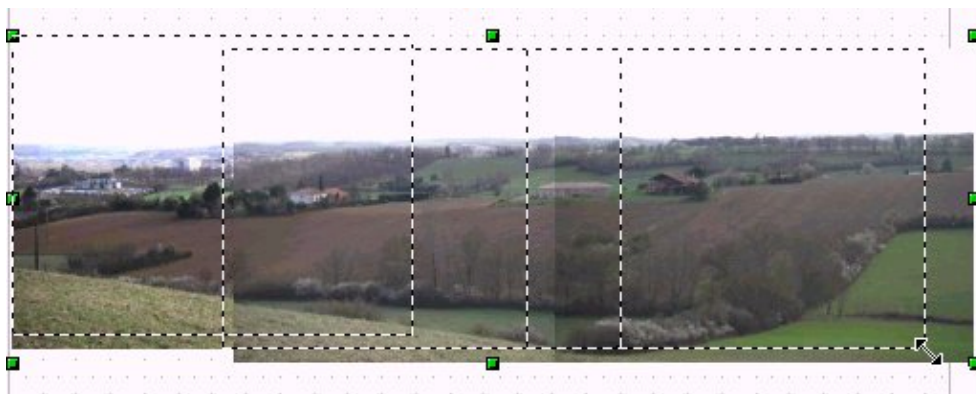
On obtient ceci :



## 6 - Grouper les photos puis redimensionner l'ensemble

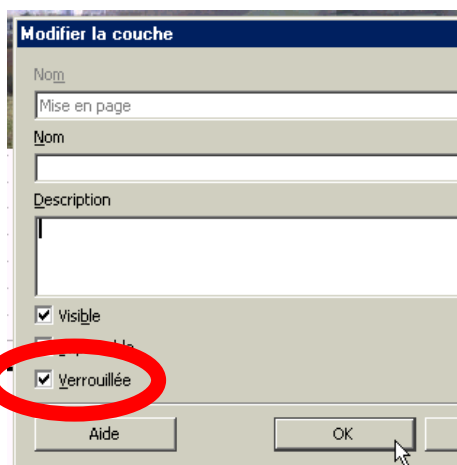


Pour redimensionner l'image, maintenir la touche Maj enfoncée pour garder la proportionnalité de l'image.

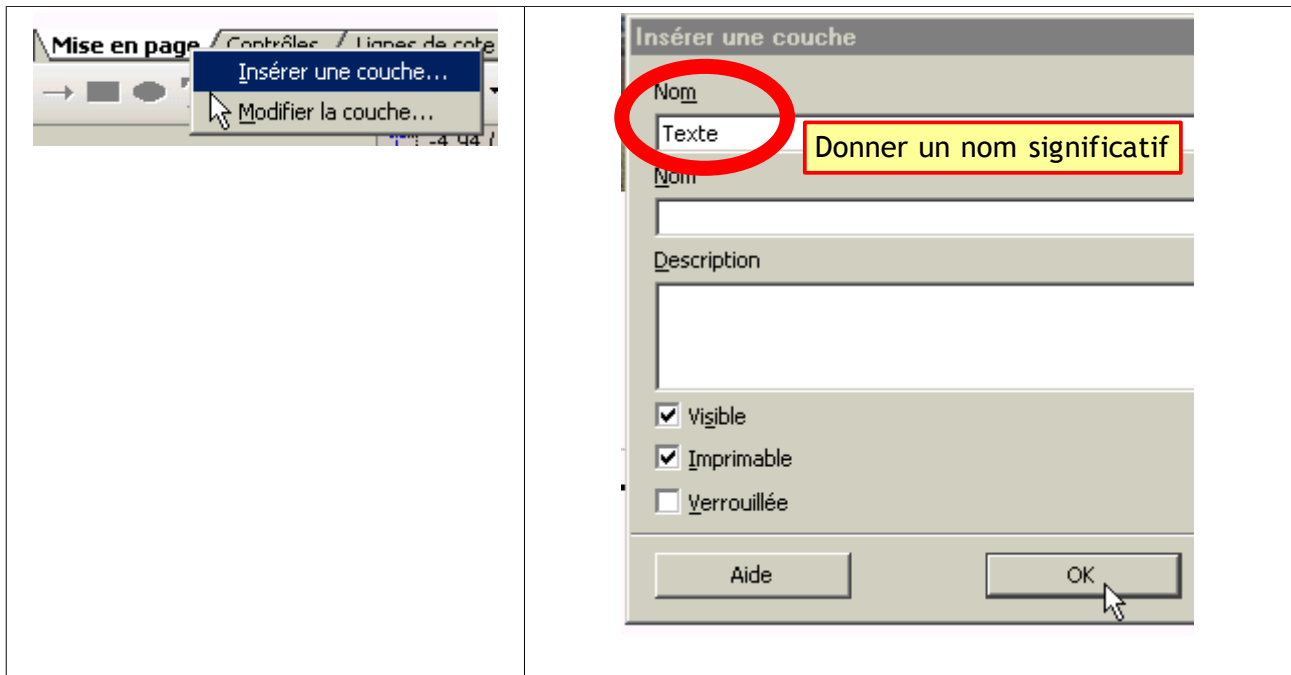


## 7 - Verrouiller la couche « Mise en page »

Afficher avec un CLIC DROIT de la souris

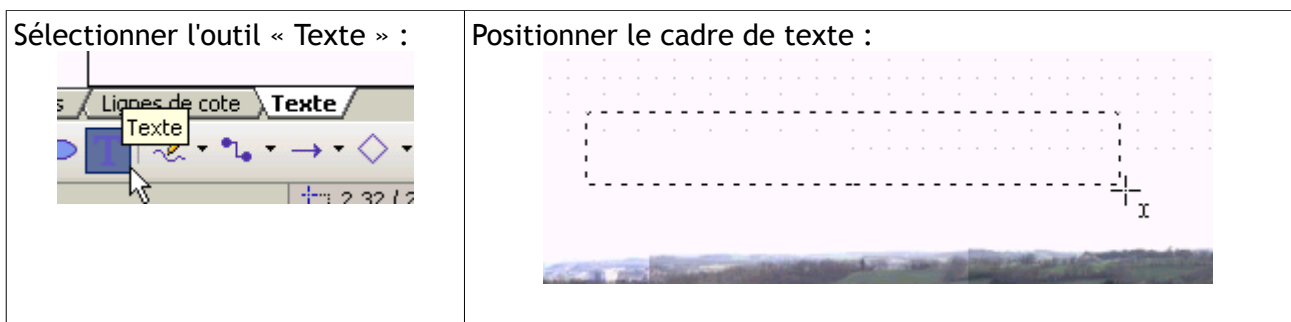


## 8 - Insérer une nouvelle couche « Texte »

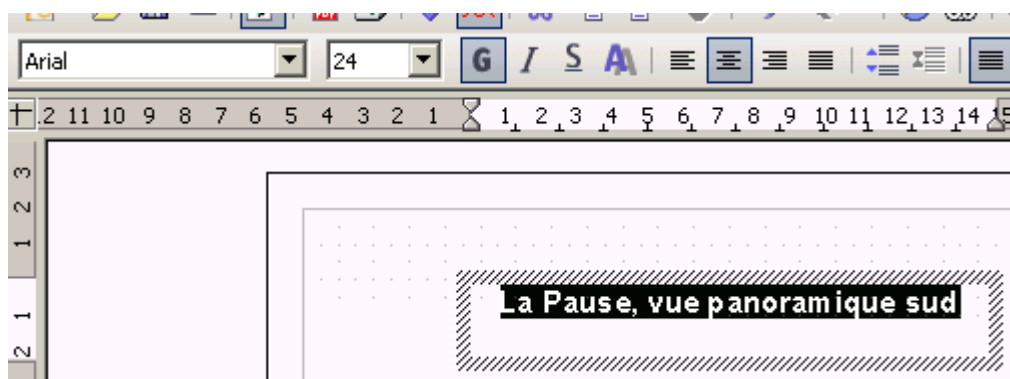


**9 - Insérer ensuite, sur cette couche, textes ou dessins**

Exemple pour le texte :



Définir les paramètres du texte (alignement, police, attributs) :



C'est terminé, on peut aussi ajouter des dessins avec les outils :

